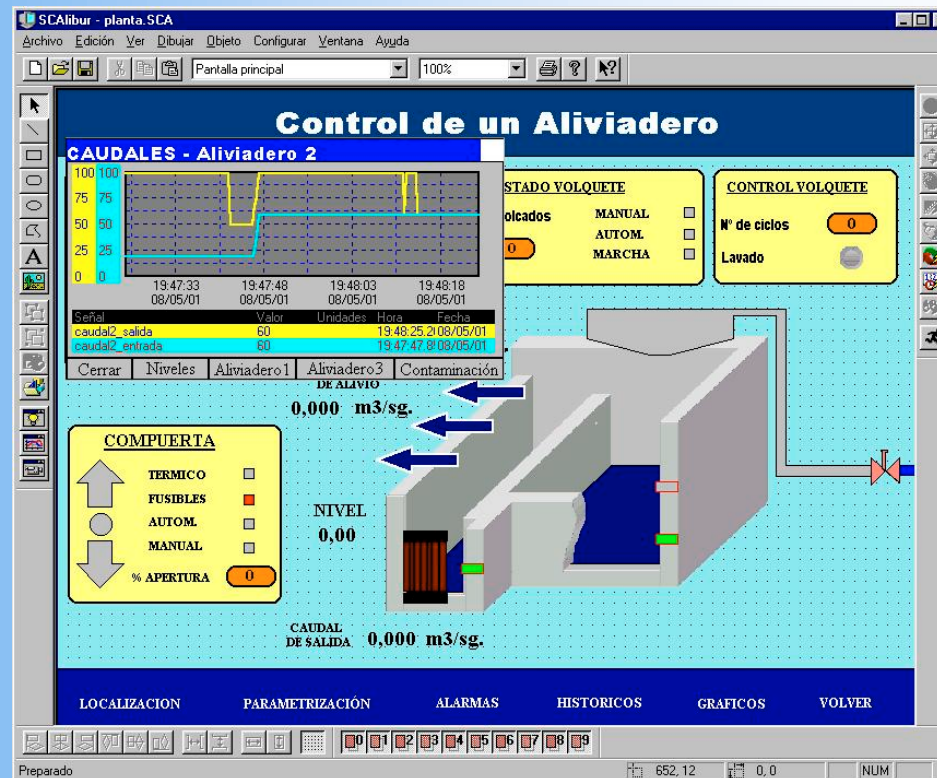
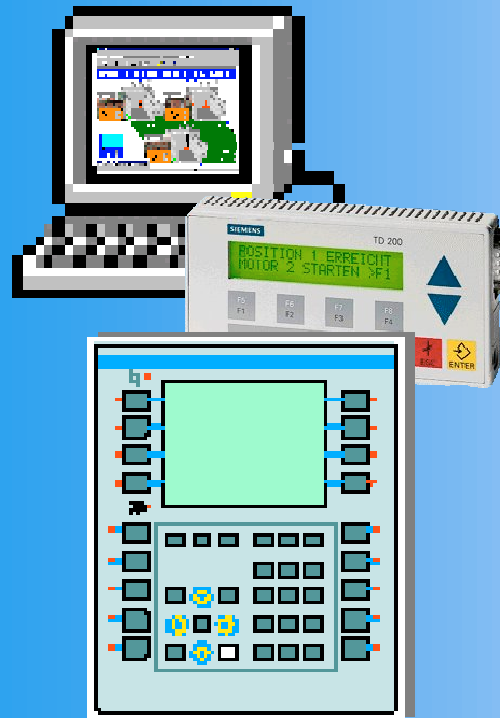
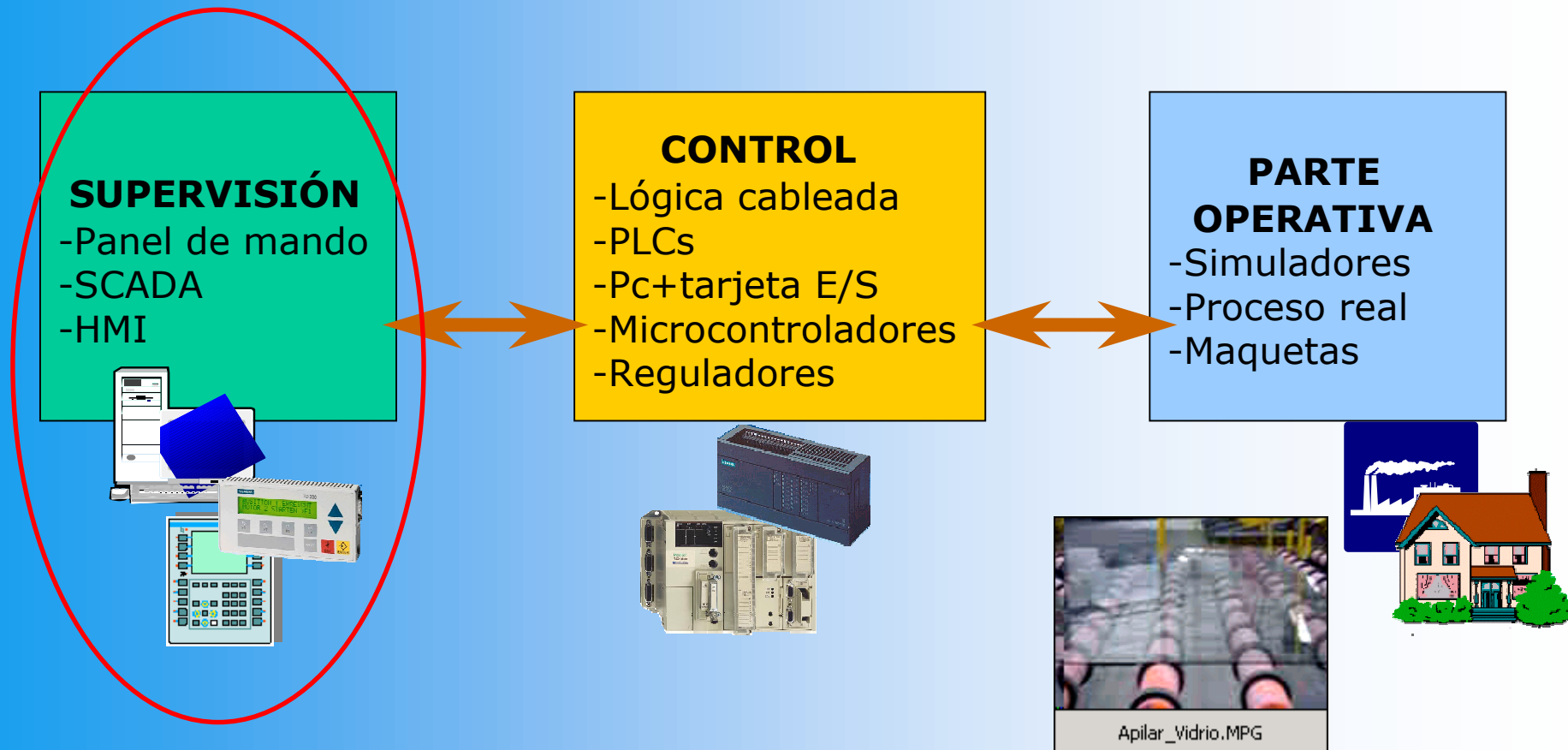


Introducción HMI



Esquema General de un Sistema Automatizado



HMI - Human Machine Interface

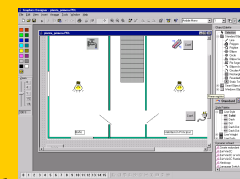
HMI - Interfaz Hombre - Máquina

Herramientas de supervisión y explotación

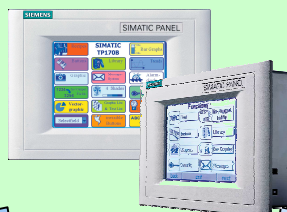
Paneles de membrana



Paquetes SCADA



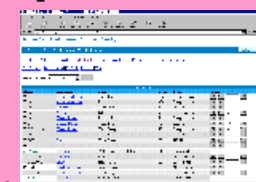
Paneles táctiles



Supervisión Móvil



Supervisión WEB



Paneles de Mando

PARTE DE SUPERVISIÓN



PARTE DE MANDO



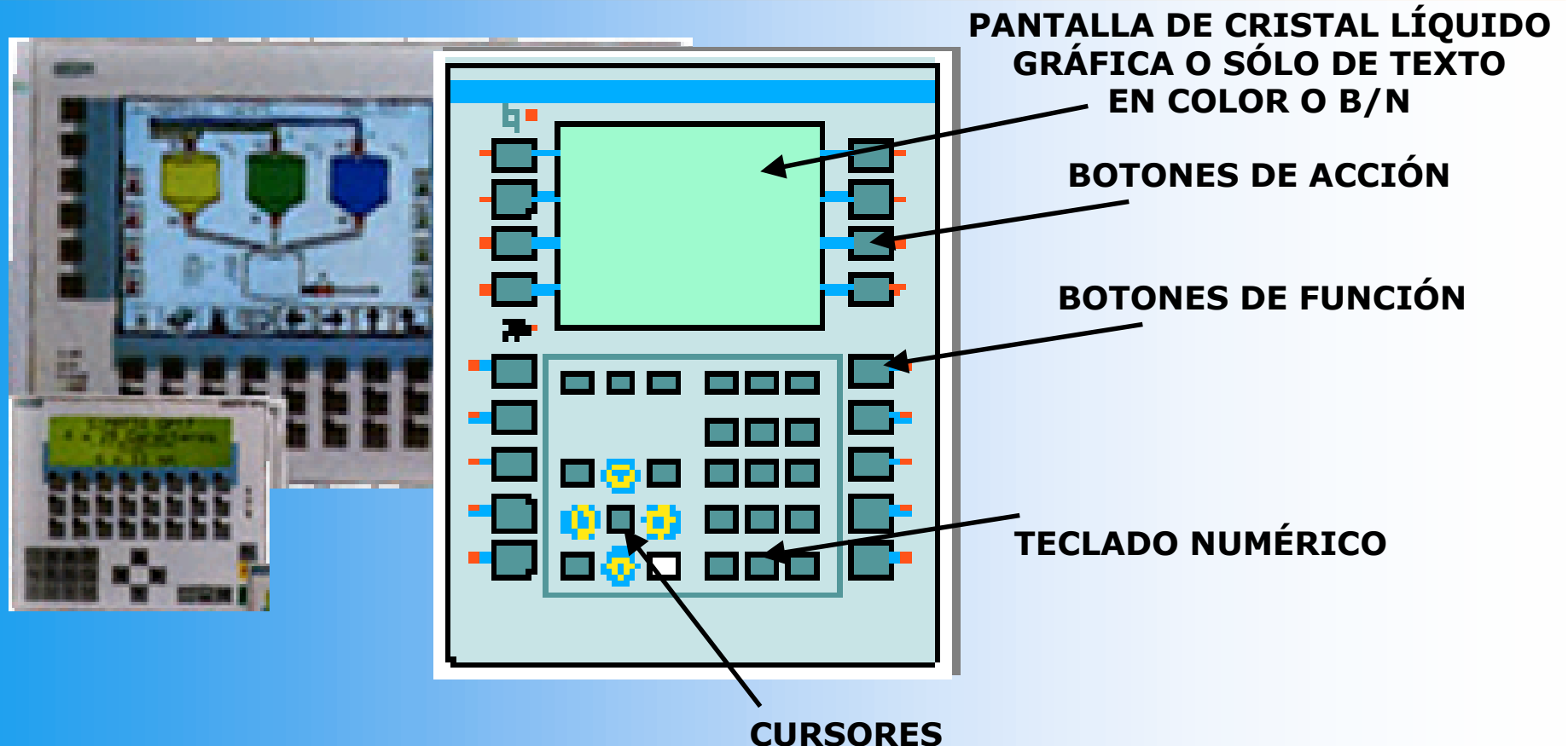
PARTE OPERATIVA



HMI - Human Machine Interface

HMI - Interfaz Hombre - Máquina

Paneles de Operador de Membrana

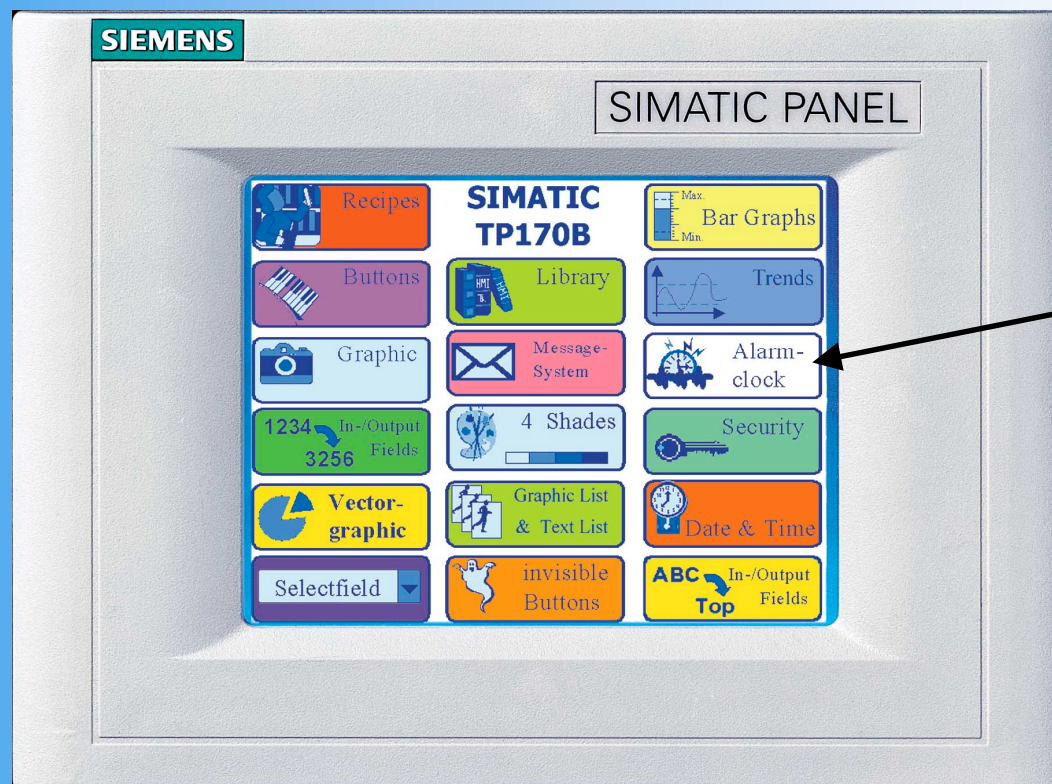




HMI - Human Machine Interface

HMI - Interfaz Hombre - Máquina

Paneles de Operador Táctiles



**PANTALLA
TÁCTIL**

**SE MANEJA CON
LOS DEDOS**

Paquetes SCADA

The screenshot shows the 'Graphics Designer' application window titled 'planta_primera.PDL'. The interface includes a menu bar (File, Edit, View, Insert, Arrange, Tools, Window, Help), a toolbar, and a central workspace containing a schematic diagram of a plant layout with components like 'Baño', 'Habitación Principal', and 'Conf.'. On the left, a color palette and zoom controls are visible. On the right, three palettes are open: 'Object Palette' (listing shapes like Line, Polygon, Circle, etc.), 'Style Palette' (listing line styles like Solid, Dash, Dot, etc.), and 'Dynamic Wizard' (listing actions like 'Create redundant connection', 'Exit WinCC', etc.).

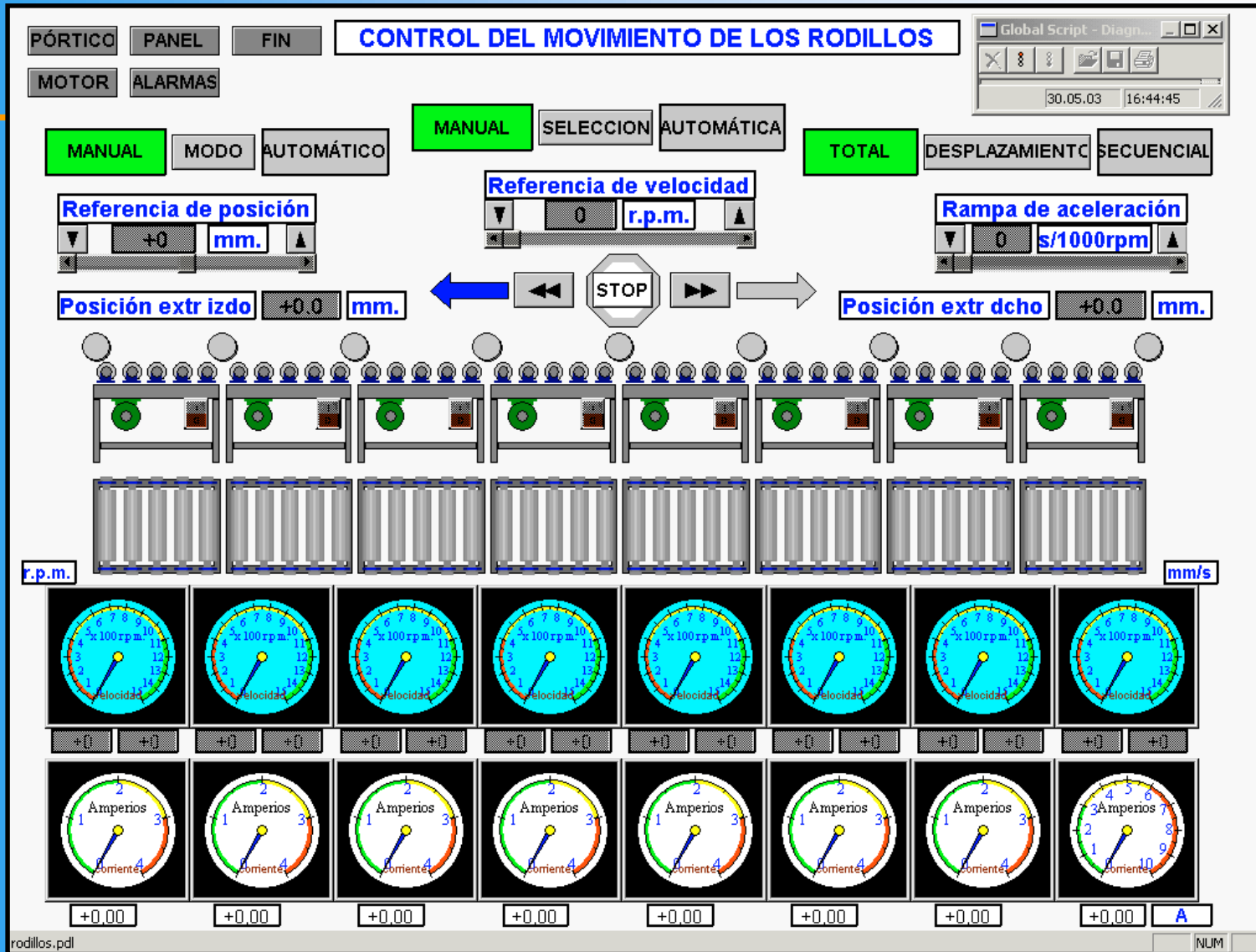
OPCIONES DIBUJO → (Color palette and zoom controls)

OBJETOS → (Object Palette)

ESTILOS → (Style Palette)

ACCIONES → (Dynamic Wizard)

ZONA EDICIÓN → (Central workspace)



HMI - Human Machine Interface

HMI - Interfaz Hombre - Máquina

Supervisión Móvil (I)

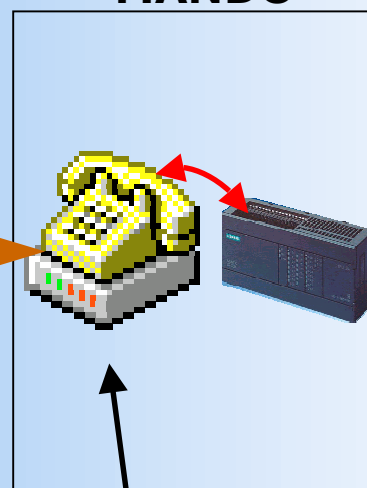
PARTE DE SUPERVISIÓN



RED DE TELEFONÍA MÓVIL

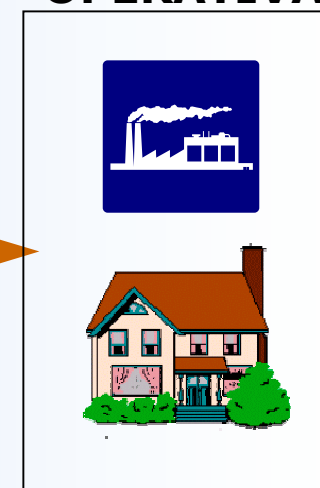


PARTE DE MANDO



Módem GSM o GPRS

PARTE OPERATIVA



Supervisión Móvil (II)

- **Tonos**

Supervisión de Incidencias
por medio de Tonos Audibles

Comando de Acciones
por medio de Pulsaciones
sobre los Números

- **WAP**

Supervisión de Incidencias
por medio de Tonos o Mensajes

Comando de Acciones
por medio de Menús

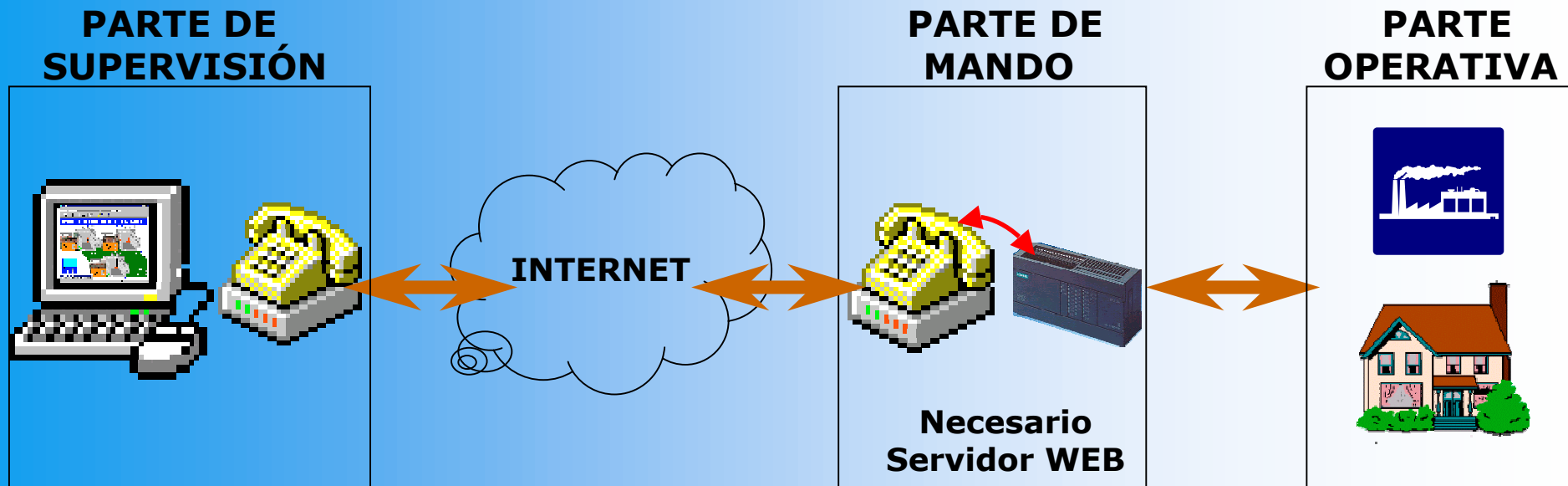


- **SMS**

Supervisión de Incidencias
por medio de Mensajes Cortos

Comando de Acciones
por medio de SMS Prestablecidos

Supervisión WEB




HTML Test Page - Microsoft Internet Explorer

Archivo Edición Ver Favoritos Herramientas Ayuda

Atrás Búsqueda Favoritos Multimedia

Dirección http://156.35.152.72

Villa domótica



LuzEstudio: Configuración

LuzEstudio


Modo: Automático Manual

Horario con-des 1: 18:15 - 18:19

Horario con-des 2: 00:00 - 00:00

Presencia Activar/Desactivar

Aceptar Cancelar Aplicar



Subprograma TestApplet started

Centro de Supervisión I



HMI - Human Machine Interface

HMI - Interfaz Hombre - Máquina

Centro de Supervisión II



HMI - Human Machine Interface

HMI - Interfaz Hombre - Máquina

Centro de Supervisión III



HMI - Human Machine Interface

HMI - Interfaz Hombre - Máquina

Centro de Supervisión IV



HMI - Human Machine Interface

HMI - Interfaz Hombre - Máquina

Centro de Supervisión V

